



บันทึกข้อความ

ส่วนราชการ สถาบันศิลปวัฒนธรรมเฉลิมพระเกียรติ มหาวิทยาลัยรามคำแหง โทร. ๐ ๒๓๑๐ ๘๘๘๕

ที่ อว ๐๖๐๑.๒๗/ ๖๘๙

วันที่ ๒๑ ธันวาคม ๒๕๖๖

เรื่อง ส่งรายงานผลการดำเนินงาน โครงการเผยแพร่วัฒนธรรมสู่อาเซียน : การแสดงนาฏศิลป์ไทยในงาน
การแสดงทางวัฒนธรรม โรงละคร CP Cultural Exchange Center of Luoyang ณ ประเทศ
สาธารณรัฐประชาชนจีน

เรียน คณบดีคณะศิลปกรรมศาสตร์

ตามที่มหาวิทยาลัยรามคำแหง ได้ให้สถาบันศิลปวัฒนธรรมเฉลิมพระเกียรติร่วมกับคณะศิลปกรรม
ศาสตร์ เข้าร่วมโครงการเผยแพร่วัฒนธรรมสู่อาเซียน : การแสดงนาฏศิลป์ไทยในงานการแสดงทางวัฒนธรรม
โรงละคร CP Cultural Exchange Center of Luoyang ณ ประเทศสาธารณรัฐประชาชนจีน โดยทางสมาคม
ส่งเสริมการลงทุนและการค้าไทย - จีน เป็นผู้รับผิดชอบค่าใช้จ่าย ณ ประเทศสาธารณรัฐประชาชนจีน นั้น
การตระหนักในความสำคัญของการทำนุบำรุงศิลปวัฒนธรรม มีการปลูกฝังจิตสำนึกให้นักศึกษา
และบุคลากรของมหาวิทยาลัย ให้รู้จักคุณค่าของการทำนุบำรุงอนุรักษ์และสืบทอดศิลปวัฒนธรรมไทยซึ่งเป็น
เอกลักษณ์ และมรดกที่ล้ำค่าของชาติรวมทั้งการปกครองค่านิยมไทย มหาวิทยาลัยได้ส่งเสริมและสนับสนุน
นักศึกษาและบุคลากรจัดกิจกรรมศิลปวัฒนธรรมอย่างมีประสิทธิภาพ ประสิทธิผล ทั้งในส่วนกลาง ส่วนภูมิภาค
และต่างประเทศ

บัดนี้ สถาบันศิลปวัฒนธรรมเฉลิมพระเกียรติ มหาวิทยาลัยรามคำแหง ได้จัดทำรายงานผล
การดำเนินงานโครงการเผยแพร่วัฒนธรรมสู่อาเซียน : การแสดงนาฏศิลป์ไทยในงานการแสดงทางวัฒนธรรม
โรงละคร CP Cultural Exchange Center of Luoyang ณ ประเทศสาธารณรัฐประชาชนจีนเรียบร้อยแล้ว จึงขอส่ง
รายงานผลการดำเนินงานโครงการที่แนบมาพร้อมนี้

จึงเรียนมาเพื่อโปรดทราบ

ทราบและนำเข้าไปประชุม

(ว่าที่ร้อยเอกชัยยงค์ ตากิมนอก)

นักวิชาการศึกษาปฏิบัติการ

(ผู้ประเมินผลโครงการ)

(นางสาวอรอนงค์ อิงขำนิ)

คณบดีคณะศิลปกรรมศาสตร์ ปฏิบัติราชการแทน

อธิการบดีมหาวิทยาลัยรามคำแหง

รายงานผลการดำเนินงาน

โครงการเผยแพร่วัฒนธรรมสู่อาเซียน : การแสดงนาฏศิลป์ไทย
ในงานการแสดงทางวัฒนธรรม โรงละคร CP Cultural Exchange Center of Luoyang
ณ ประเทศสาธารณรัฐประชาชนจีน
ระหว่างวันที่ ๑๕ - ๑๙ พฤศจิกายน ๒๕๖๖



ผู้รับผิดชอบโครงการและรายงานผลการดำเนินงานโครงการ
สถาบันศิลปวัฒนธรรมเฉลิมพระเกียรติร่วมกับคณะศิลปกรรมศาสตร์
มหาวิทยาลัยรามคำแหง

คำนำ

สถาบันศิลปวัฒนธรรมเฉลิมพระเกียรติร่วมกับคณะศิลปกรรมศาสตร์ มหาวิทยาลัยรามคำแหง เข้าร่วมโครงการเผยแพร่วัฒนธรรมสู่อาเซียน : การแสดงนาฏศิลป์ไทยในงานการแสดงทางวัฒนธรรม โรงละคร CP Cultural Exchange Center of Luoyang ณ ประเทศสาธารณรัฐประชาชนจีน โดยทางสมาคม ส่งเสริมการลงทุนและการค้าไทย - จีน เป็นผู้รับผิดชอบค่าใช้จ่าย ณ ประเทศสาธารณรัฐประชาชนจีน

รายงานผลการดำเนินงานโครงการเผยแพร่วัฒนธรรมสู่อาเซียน : การแสดงนาฏศิลป์ไทยในงานการแสดงทางวัฒนธรรม โรงละคร CP Cultural Exchange Center of Luoyang ณ ประเทศสาธารณรัฐประชาชนจีน ระหว่างวันที่ ๑๕ - ๑๙ พฤศจิกายน ๒๕๖๖ มหาวิทยาลัยรามคำแหง มีภารกิจหลัก ๕ ประการ ได้แก่ การจัดการเรียนการสอน การวิจัย การบริการวิชาการแก่สังคม และการทำนุบำรุง ศิลปวัฒนธรรม มุ่งผลิตบัณฑิตที่มี “ความรู้ คู่คุณธรรม” การทำนุบำรุงศิลปวัฒนธรรมเป็นภารกิจหลักที่ ๔ ที่มหาวิทยาลัยรามคำแหงได้ตระหนัก ในความสำคัญของการทำนุบำรุงศิลปวัฒนธรรมมาโดยตลอด ปลูกฝังจิตสำนึกให้นักศึกษา และบุคลากรของมหาวิทยาลัย ให้รู้จักคุณค่าของการทำนุบำรุง อนุรักษ์ และสืบทอดศิลปวัฒนธรรมไทยซึ่งเป็นเอกลักษณ์ และมรดกที่ล้ำค่าของชาติ รวมทั้งการปกครองค่านิยม ไทย มหาวิทยาลัยได้ส่งเสริม และสนับสนุนนักศึกษา และบุคลากรจัดกิจกรรมศิลปวัฒนธรรมอย่างมี ประสิทธิภาพ ประสิทธิผล ทั้งในส่วนกลาง ส่วนภูมิภาค และต่างประเทศ

จัดทำขึ้นเพื่อเสนอผลการดำเนินงาน ประกอบด้วย หลักการ และเหตุผล วัตถุประสงค์ ขอบเขต วิธีการดำเนินงาน ผลผลิต และผลลัพธ์ของโครงการ รายงานฉบับนี้จะเป็นข้อมูล ที่นำไปใช้ประโยชน์ สำหรับผู้ที่เกี่ยวข้องทุกส่วน ในการปรับปรุง และพัฒนาในปีงบประมาณถัดไป ให้มีประสิทธิภาพและ ประสิทธิภาพยิ่งขึ้นต่อไป

สถาบันศิลปวัฒนธรรมเฉลิมพระเกียรติร่วมกับคณะศิลปกรรมศาสตร์
มหาวิทยาลัยรามคำแหง

สารบัญ

	หน้า
บทที่ ๑ บทนำ	๑
๑.๑ ความเป็นมา หลักการและเหตุผล	๑
๑.๒ วัตถุประสงค์	๑
๑.๓ ขอบเขตของการดำเนินงาน	๒
๑.๔ ประโยชน์ที่ได้รับจากโครงการ	๒
บทที่ ๒ ผลการดำเนินงาน	๓
บทที่ ๓ การประเมินผลการดำเนินงาน	๕
ภาพกิจกรรม	
ภาคผนวก	
๑. ขออนุมัติโครงการ งบประมาณ หลักเกณฑ์ และเงื่อนไขของโครงการเผยแพร่ วัฒนธรรมสู่อาเซียน : การแสดงนาฏศิลป์ไทยในงานการแสดงทางวัฒนธรรม โรงละคร CP Cultural Exchange Center of Luoyang ณ ประเทศสาธารณรัฐ ประชาชนจีน	
๒. โครงการเผยแพร่วัฒนธรรมสู่อาเซียน : การแสดงนาฏศิลป์ไทยในงานการแสดง ทางวัฒนธรรม โรงละคร CP Cultural Exchange Center of Luoyang ณ ประเทศ สาธารณรัฐประชาชนจีน	
๓. กำหนดการโครงการเผยแพร่วัฒนธรรมสู่อาเซียน : การแสดงนาฏศิลป์ไทยใน งานการแสดงทางวัฒนธรรม โรงละคร CP Cultural Exchange Center of Luoyang ณ ประเทศสาธารณรัฐประชาชนจีน	
คณะผู้จัดทำ	

บทที่ ๑

บทนำ

๑.๑ ความเป็นมา หลักการและเหตุผล

มหาวิทยาลัยรามคำแหงมีภารกิจหลัก ๔ ประการ ได้แก่ การจัดการเรียนการสอน การวิจัย การบริการวิชาการแก่สังคม และการทำนุบำรุงศิลปวัฒนธรรม และยังเพิ่มภารกิจที่ ๕ คือ มุ่งผลิตบัณฑิตที่มี “ความรู้ คู่คุณธรรม”

การทำนุบำรุงศิลปวัฒนธรรมเป็นภารกิจหลักที่ ๔ ที่มหาวิทยาลัยรามคำแหงได้ตระหนักในความสำคัญของการทำนุบำรุงศิลปวัฒนธรรมมาโดยตลอดซึ่งเป็นภารกิจ โดยยึดหลักที่ว่าช่วยรักษาศิลปวัฒนธรรมของชาติ เท้ากับช่วยรักษาชาติไว้ จึงได้เร่งปลูกฝังจิตสำนึกให้นักศึกษาและบุคลากรของมหาวิทยาลัย ให้รู้จักคุณค่าของการทำนุบำรุง อนุรักษ์ และสืบทอดศิลปวัฒนธรรมไทยซึ่งเป็นเอกลักษณ์ และมรดกที่ล้ำค่าของชาติรวมทั้งการปกครองค่านิยมไทย มหาวิทยาลัยได้ส่งเสริมและสนับสนุนนักศึกษาและบุคลากรจัดกิจกรรมศิลปวัฒนธรรมอย่างมีประสิทธิภาพ ประสิทธิผล ทั้งในส่วนกลาง ส่วนภูมิภาค และต่างประเทศ

สถาบันศิลปวัฒนธรรมเฉลิมพระเกียรติ มีหน้าที่หลักในการส่งเสริมและสนับสนุนศิลปะ และวัฒนธรรม วรรณคดี อนุรักษ์เผยแพร่ ทำนุบำรุงศิลปวัฒนธรรมไทย เพื่อให้ประชาชนได้รับความรู้ ความเข้าใจ มีความตระหนัก ร่วมอนุรักษ์ และส่งเสริมศิลปวัฒนธรรมไทย ประกอบกับคณะศิลปกรรมศาสตร์ มหาวิทยาลัยรามคำแหง ได้ดำเนินงานทางด้านทำนุบำรุง และเผยแพร่ศิลปวัฒนธรรมไทยสู่สากลมาอย่างต่อเนื่อง และทุกครั้งที่จัดการแสดงในสาธารณรัฐประชาชนจีน ได้ประสบความสำเร็จอย่างยิ่ง มีผู้ชมชาวจีนสนใจชมการแสดงเป็นจำนวนมาก ในครั้งนี้ จะเป็นการจัดกิจกรรมทางด้านการทำนุบำรุง และเผยแพร่ศิลปวัฒนธรรมไทยสู่นานาชาติ โดยผู้เข้าร่วมประกอบไปด้วยคณาจารย์ เจ้าหน้าที่ นักศึกษา และศิษย์เก่าคณะศิลปกรรมศาสตร์เข้าร่วมในงานครั้งนี้ เพื่อเป็นส่วนหนึ่งของการเตรียมความพร้อมเข้าสู่ประชาคมอาเซียน นอกจากนี้ ยังเป็นการประชาสัมพันธ์ ทั้งยังสร้างชื่อเสียงให้กับ คณะฯ สถาบันฯ และมหาวิทยาลัยรามคำแหง

สถาบันศิลปวัฒนธรรมเฉลิมพระเกียรติ และคณะศิลปกรรมศาสตร์ เป็นหน่วยงานที่ดำเนินงานทางด้าน ทำนุบำรุง และเผยแพร่ศิลปวัฒนธรรมไทย ทั้งภายใน และต่างประเทศ ดังนั้น เพื่อให้การทำงานแบบบูรณาการ ที่มีประสิทธิภาพและประสิทธิผล ทั้งสองหน่วยงานจึงร่วมมือกัน โดยสถาบันศิลปวัฒนธรรมเฉลิมพระเกียรติ ร่วมกับคณะศิลปกรรมศาสตร์ มหาวิทยาลัยรามคำแหง จัดโครงการเผยแพร่วัฒนธรรมสู่อาเซียน : การแสดง นาฏศิลป์ไทย ในงานการแสดงทางวัฒนธรรม โรงละคร CP Cultural Exchange Center of Luoyang ณ ประเทศ สาธารณรัฐประชาชนจีน

๑.๒ วัตถุประสงค์

๑. เพื่อเผยแพร่วัฒนธรรมการแสดงนาฏศิลป์ไทย
๒. เพื่อส่งเสริมและพัฒนาพันธกิจด้านทำนุบำรุงศิลปวัฒนธรรมสู่ประชาคมอาเซียน
๓. เพื่อเป็นการประชาสัมพันธ์มหาวิทยาลัยรามคำแหง
๔. เพื่อพัฒนาทักษะการเรียนรู้ให้นักศึกษาในศตวรรษที่ ๒๑

๑.๓ ขอบเขตของการดำเนินงาน

๑.๓.๑ กลุ่มเป้าหมาย

๑. บุคลากร อาจารย์ เจ้าหน้าที่มหาวิทยาลัย	จำนวน	๕ คน
๒. นักศึกษา/ศิษย์เก่า/สมาชิกชมรมโขนรามคำแหง	จำนวน	๑๓ คน
รวมทั้งสิ้น	จำนวน	๑๘ คน

๑.๓.๒ ขั้นตอนการดำเนินงานของโครงการ

๑. ประชุมวางแผนการดำเนินงาน
๒. ประสานงานกับหน่วยงานต่าง ๆ
๓. จัดทำโครงการเพื่อเสนอขออนุมัติโครงการและงบประมาณ
๔. จัดการแสดง ณ เมืองลั่วหยาง สาธารณรัฐประชาชนจีน
๕. สรุปและประเมินผลการปฏิบัติงาน

๑.๓.๓ ระยะเวลาดำเนินงาน

ระหว่างวันที่ ๑๕ - ๑๙ พฤศจิกายน ๒๕๖๖

๑.๓.๔ สถานที่ดำเนินโครงการ

เมืองลั่วหยาง มณฑลเหอหนาน สาธารณรัฐประชาชนจีน

๑.๓.๕ งบประมาณดำเนินการ

๑. งบประมาณที่ได้รับอนุมัติของสมาคมส่งเสริมการลงทุนและการค้าไทย - จีน เป็นผู้รับผิดชอบ ค่าตัวเครื่องบิน, ค่าวีซ่า, ค่าที่พัก, ค่าเช่าเครื่องแต่งกาย งบประมาณที่ได้รับ ๒๕,๐๐๐.- บาท (สองหมื่นห้าพันบาทถ้วน)

๑.๔ ประโยชน์ที่ได้รับจากโครงการ

๑.๔.๑ ผลผลิต

ผู้เข้าร่วมโครงการได้ร่วมการแสดงนาฏศิลป์ไทย และเผยแพร่ นาฏศิลป์ไทยในงานการแสดงทางวัฒนธรรม โรงละคร CP Cultural Exchange Center of Luoyang ณ ประเทศสาธารณรัฐประชาชนจีน

๑.๔.๒ ผลลัพธ์

๑. ผู้เข้าร่วมโครงการได้ร่วมการแสดงนาฏศิลป์ไทย และเผยแพร่ นาฏศิลป์ไทยในงานการแสดงทางวัฒนธรรม โรงละคร CP Cultural Exchange Center of Luoyang ณ ประเทศสาธารณรัฐประชาชนจีน ร้อยละ ๑๐๐ (ค่าเป้าหมายร้อยละ ๘๕)

๒. ผู้เข้าร่วมโครงการได้เสริมทักษะความรู้ และความเข้าใจทางด้านนาฏศิลป์ไทยเพิ่มขึ้น ร้อยละ ๑๐๐ (ค่าเป้าหมายร้อยละ ๘๕)

๓. ระดับความพึงพอใจของผู้เข้าร่วมโครงการอยู่ในระดับมากที่สุด มีค่าเฉลี่ยเท่ากับ ๔.๕๖

บทที่ ๒

ผลการดำเนินงาน

ตามที่มหาวิทยาลัยรามคำแหงได้อนุมัติให้สถาบันศิลปวัฒนธรรมเฉลิมพระเกียรติร่วมกับคณะศิลปกรรมศาสตร์ มหาวิทยาลัยรามคำแหง เข้าร่วมโครงการเผยแพร่วัฒนธรรมสู่อาเซียน : การแสดงนาฏศิลป์ไทยในงานการแสดงทางวัฒนธรรม โรงละคร CP Cultural Exchange Center of Luoyang ณ ประเทศสาธารณรัฐประชาชนจีน โดยทางสมาคมส่งเสริมการลงทุนและการค้าไทย - จีน เป็นผู้รับผิดชอบค่าใช้จ่าย ณ ประเทศสาธารณรัฐประชาชนจีน ระหว่างวันที่ ๑๕ - ๑๙ พฤศจิกายน ๒๕๖๖ มีกำหนดการดังนี้

การศึกษาดูงาน ณ เมืองลั่วหยาง มณฑลเหอหนาน

วันพุธที่ ๑๕ พฤศจิกายน พ.ศ. ๒๕๖๖

- เดินทางออกจากกรุงเทพฯ ไปยังเมืองเจิ้นโจว โดยเที่ยวบิน SL๙๖๔
- เดินทางจากสนามบินเจิ้นโจวไปยังเมืองลั่วหยางโดยรถบัส
- เช็คอิน ณ โรงแรมลั่วหยางอี้สูย (Luoyang Yi Shui Hotel)

วันพฤหัสบดีที่ ๑๖ พฤศจิกายน พ.ศ. ๒๕๖๖

- เยี่ยมชมถ้ำผาหลงเหมิน
- ดูสถานที่ และซ้อมการแสดงฯ ณ โรงละครฯ (CP Cultural Exchange Center of Luoyang)
- การแสดงทางวัฒนธรรม ณ โรงละครฯ (CP Cultural Exchange Center of Luoyang)

วันศุกร์ที่ ๑๗ พฤศจิกายน พ.ศ. ๒๕๖๖

- เยี่ยมชมวัดม้าขาว
- เยี่ยมชมวัดกวนหลิน
- การแสดงทางวัฒนธรรม ณ โรงละครฯ (CP Cultural Exchange Center of Luoyang)

วันเสาร์ที่ ๑๘ พฤศจิกายน พ.ศ. ๒๕๖๖

- เยี่ยมชมพิพิธภัณฑ์ และเมืองเก่าลั่วอี้
- เยี่ยมชมซูเปอร์แบรนด์มอลล์
- การแสดงทางวัฒนธรรม ณ โรงละครฯ (CP Cultural Exchange Center of Luoyang)

วันอาทิตย์ที่ ๑๙ พฤศจิกายน พ.ศ. ๒๕๖๖

- เยี่ยมชมวัดเส้าหลิน
- เดินทางจากเมืองลั่วหยางไปยังสนามบินเจิ้นโจว
- เดินทางกลับกรุงเทพฯ โดยเที่ยวบิน SL๙๖๕

การบริหารโครงการเผยแพร่วัฒนธรรมสู่อาเซียน : การแสดงนาฏศิลป์ไทยในงานการแสดงทางวัฒนธรรม โรงละคร CP Cultural Exchange Center of Luoyang ณ ประเทศสาธารณรัฐประชาชนจีน มีขั้นตอน ดังนี้

๑. ขออนุมัติโครงการเผยแพร่วัฒนธรรมสู่อาเซียน: การแสดงนาฏศิลป์ไทยในงานการแสดงทางวัฒนธรรม โรงละคร CP Cultural Exchange Center of Luoyang ณ ประเทศสาธารณรัฐประชาชนจีน

๒. ประสานงานบุคคลากรที่เข้าร่วม

๓. เตรียมเอกสารดำเนินงาน ขออนุมัติเดินทาง

๔. เดินทางเข้าร่วมงาน ณ เมืองลั่วหยาง ประเทศสาธารณรัฐประชาชนจีน

การดำเนินงานโครงการเผยแพร่วัฒนธรรมสู่อาเซียน: การแสดงนาฏศิลป์ไทยในงานการแสดงทางวัฒนธรรม โรงละคร CP Cultural Exchange Center of Luoyang ณ ประเทศสาธารณรัฐประชาชนจีน มีขั้นตอน ดังนี้

๑. ประชุมวางแผนการดำเนินงาน

๒. ประสานงานกับหน่วยงานต่าง ๆ

๓. จัดทำโครงการเพื่อเสนอขออนุมัติโครงการ และงบประมาณ

๔. จัดการแสดง ณ เมืองลั่วหยาง สาธารณรัฐประชาชนจีน

๕. การติดตามและประเมินผล: หลังเสร็จสิ้นโครงการ ๒ สัปดาห์

- สสำรวจความพึงพอใจของผู้เข้าร่วมโครงการ

- สรุปรายงานผลและข้อเสนอแนะ

บทที่ ๓

การประเมินผลการดำเนินงาน

๓.๑ ข้อมูลทั่วไป

ผู้เข้าร่วมงานโครงการเผยแพร่วัฒนธรรมสู่อาเซียน : การแสดงนาฏศิลป์ไทยในงานการแสดงทางวัฒนธรรม โรงละคร CP Cultural Exchange Center of Luoyang ณ ประเทศสาธารณรัฐประชาชนจีน มีผู้ตอบแบบสอบถาม จำนวน ๑๘ คน คิดเป็นร้อยละ ๑๐๐ ผลการประเมินจากแบบสอบถามผู้เข้าร่วมโครงการสามารถสรุปผลการประเมินได้ ดังนี้

ข้อมูลแบบประเมินผลความพึงพอใจโครงการเผยแพร่วัฒนธรรมสู่อาเซียน : การแสดงนาฏศิลป์ไทยในงานการแสดงทางวัฒนธรรม โรงละคร CP Cultural Exchange Center of Luoyang ณ ประเทศสาธารณรัฐประชาชนจีน

ข้อมูลแบบสอบถาม

เกณฑ์การแปลความหมายค่าเฉลี่ย

๔.๕๐ - ๕.๐๐	หมายถึง	มีระดับความพึงพอใจในระดับมากที่สุด	ระดับ ๕
๓.๕๐ - ๔.๔๙	หมายถึง	มีระดับความพึงพอใจในระดับมาก	ระดับ ๔
๒.๕๐ - ๓.๔๙	หมายถึง	มีระดับความพึงพอใจในระดับปานกลาง	ระดับ ๓
๑.๕๐ - ๒.๔๙	หมายถึง	มีระดับความพึงพอใจในระดับน้อย	ระดับ ๒
๑.๐๐ - ๑.๔๙	หมายถึง	มีระดับความพึงพอใจในระดับน้อยที่สุด	ระดับ ๑

ตารางที่ ๑

ความพึงพอใจของผู้เข้าร่วมงานโครงการเผยแพร่วัฒนธรรมสู่อาเซียน : การแสดงนาฏศิลป์ไทยในงานการแสดงทางวัฒนธรรม โรงละคร CP Cultural Exchange Center of Luoyang ณ ประเทศสาธารณรัฐประชาชนจีน

รายการประเมิน	ค่าเฉลี่ย	ค่าเบี่ยงเบน	ระดับ
	เลขคณิต	มาตรฐาน	ความ
	\bar{X}	SD.	คิดเห็น
๑. ก่อนเข้าร่วมโครงการ ผู้เข้าร่วมโครงการมีความรู้ต่อการแสดงเผยแพร่ศิลปวัฒนธรรมไทย ณ ประเทศสาธารณรัฐประชาชนจีน	๔.๐๕	๐.๕๓	มาก
๒. หลังเข้าร่วมโครงการ ผู้เข้าร่วมโครงการได้รับประสบการณ์ความรู้ในการเผยแพร่ศิลปวัฒนธรรมไทย ณ ประเทศสาธารณรัฐประชาชนจีน	๔.๘๘	๐.๓๒	มากที่สุด
๓. โครงการนี้ เป็นการส่งเสริมพันธกิจด้านทำนุบำรุงศิลปวัฒนธรรมไทยสู่อาเซียน	๔.๗๒	๐.๔๖	มากที่สุด
๔. โครงการนี้ สามารถมีการประชาสัมพันธ์หาวิทยาลัยรามคำแหง	๔.๖๑	๐.๕๐	มากที่สุด
๕. โครงการสามารถพัฒนาทักษะให้นักศึกษาในศตวรรษที่ ๒๑	๔.๘๓	๐.๓๘	มากที่สุด

ตารางที่ ๑ (ต่อ)

รายการประเมิน	ค่าเฉลี่ย เลขคณิต \bar{X}	ค่าเบี่ยงเบน มาตรฐาน SD.	ระดับ ความ คิดเห็น
๖. ความเหมาะสมของรูปแบบของการแสดง	๔.๖๖	๐.๔๘	มากที่สุด
๗. ความเหมาะสมของสถานที่จัดแสดง	๔.๕๕	๐.๖๑	มากที่สุด
๘. ความเหมาะสมของระยะเวลาที่จัดแสดง	๔.๓๘	๐.๕๐	มาก
๙. สามารถนำความรู้ที่ได้จากการเข้าร่วมไปต่อยอด/ ประยุกต์พัฒนาตนเองได้	๔.๕๐	๐.๕๑	มากที่สุด
๑๐. การเรียนรู้ศิลปวัฒนธรรมของประเทศสาธารณรัฐ ประชาชนจีน	๔.๓๓	๐.๖๘	มาก
๑๑. ความเหมาะสมของการเดินทาง	๔.๕๐	๐.๖๑	มากที่สุด
๑๒. ความเหมาะสมของที่พักรับ	๔.๒๗	๐.๕๗	มาก
๑๓. ความเหมาะสมของอาหารและเครื่องดื่ม	๔.๗๗	๐.๔๒	มากที่สุด
๑๔. ควรมีการจัดโครงการ/กิจกรรมแสดงศิลปวัฒนธรรมไทย ในต่างประเทศ	๔.๔๔	๐.๕๑	มาก
๑๕. ความพึงพอใจในภาพรวมของโครงการเผยแพร่วัฒนธรรม สู่อาเซียน : การแสดงนาฏศิลป์ไทย ณ ประเทศ สาธารณรัฐประชาชนจีน	๔.๙๔	๐.๒๓	มากที่สุด
ค่าเฉลี่ยรวม	๔.๕๖	๐.๔๙	มากที่สุด

จากตารางที่ ๑ ความพึงพอใจของผู้เข้าร่วมงานโครงการเผยแพร่วัฒนธรรมสู่อาเซียน : การแสดงนาฏศิลป์ไทยในงานการแสดงทางวัฒนธรรม โรงละคร CP Cultural Exchange Center of Luoyang ณ ประเทศสาธารณรัฐประชาชนจีน โดยภาพรวมอยู่ในระดับมากที่สุด ($\bar{X} = ๔.๕๖$, S.D. = ๐.๔๙) เมื่อพิจารณาเป็นรายข้อเรียงลำดับจากมากไปน้อย พบว่า อยู่ในระดับมากที่สุด จำนวน ๑๐ ข้อ ได้แก่ ความพึงพอใจในภาพรวมของโครงการเผยแพร่วัฒนธรรมสู่อาเซียน: การแสดงนาฏศิลป์ไทย ณ ประเทศสาธารณรัฐประชาชนจีน ($\bar{X} = ๔.๙๔$, S.D. = ๐.๒๓) รองลงมา หลังเข้าร่วมโครงการ ผู้เข้าร่วมโครงการได้รับประสบการณ์ความรู้ในการเผยแพร่ศิลปวัฒนธรรมไทย ณ ประเทศสาธารณรัฐประชาชนจีน ($\bar{X} = ๔.๘๘$, S.D. = ๐.๓๒) โครงการสามารถพัฒนาทักษะให้นักศึกษาในศตวรรษที่ ๒๑ ($\bar{X} = ๔.๘๓$, S.D. = ๐.๓๘) ความเหมาะสมของอาหารและเครื่องดื่ม ($\bar{X} = ๔.๗๗$, S.D. = ๐.๔๒) โครงการนี้ เป็นการส่งเสริมพันธกิจด้านทำนุบำรุงศิลปวัฒนธรรมไทยสู่อาเซียน ($\bar{X} = ๔.๗๒$, S.D. = ๐.๔๖) ความเหมาะสมของรูปแบบของการแสดง ($\bar{X} = ๔.๖๖$, S.D. = ๐.๔๘) โครงการนี้ สามารถมีการประชาสัมพันธ์มหาวิทยาลัยรามคำแหง ($\bar{X} = ๔.๖๑$, S.D. = ๐.๕๐) ความเหมาะสมของสถานที่จัดแสดง ($\bar{X} = ๔.๕๕$, S.D. = ๐.๖๑) สามารถนำความรู้ที่ได้จากการเข้าร่วมไปต่อยอด/ประยุกต์พัฒนาตนเองได้ ($\bar{X} = ๔.๕๐$, S.D. = ๐.๕๑) และความเหมาะสมของการเดินทาง ($\bar{X} = ๔.๕๐$, S.D. = ๐.๖๑) ส่วนข้อที่อยู่ในระดับมาก จำนวน ๕ ข้อ ได้แก่ ควรมีการจัดโครงการ/กิจกรรมแสดงศิลปวัฒนธรรมไทยในต่างประเทศ ($\bar{X} = ๔.๔๔$, S.D. = ๐.๕๑) ความเหมาะสมของระยะเวลาที่จัดแสดง ($\bar{X} = ๔.๓๘$, S.D. = ๐.๕๐) การเรียนรู้ศิลปวัฒนธรรมของประเทศสาธารณรัฐประชาชนจีน ($\bar{X} = ๔.๓๓$, S.D. = ๐.๖๘) ความเหมาะสม

ของที่พัก ($\bar{X} = ๔.๒๗$, S.D. = ๐.๕๗) และก่อนเข้าร่วมโครงการ ผู้เข้าร่วมโครงการมีความรู้ต่อการแสดง
เผยแพร่ศิลปวัฒนธรรมไทย ณ ประเทศสาธารณรัฐประชาชนจีน ($\bar{X} = ๔.๐๕$, S.D. = ๐.๕๓)

**ประโยชน์ที่ผู้เข้าร่วมโครงการได้รับในการเข้าร่วมโครงการเผยแพร่วัฒนธรรมสู่อาเซียน:
การแสดงนาฏศิลป์ไทยในงานการแสดงทางวัฒนธรรม โรงละคร CP Cultural Exchange Center
of Luoyang ณ ประเทศสาธารณรัฐประชาชนจีน ดังนี้**

๑. กิจกรรมเป็นการเผยแพร่วัฒนธรรมการแสดงนาฏศิลป์ไทย
๒. กิจกรรมสร้างความสามัคคี และได้รับความร่วมมืออย่างดีจากทุกฝ่าย
๓. กิจกรรมได้มีการประชาสัมพันธ์มหาวิทยาลัยรามคำแหง
๔. กิจกรรมนี้เป็นการส่งเสริมและพัฒนาพันธกิจด้านทำนุบำรุงศิลปวัฒนธรรมสู่ประชาคมอาเซียน
๕. การแสดงเป็นทีมมีความพร้อมเพรียง
๖. กิจกรรมการแสดงได้มีการพัฒนาทักษะการเรียนรู้ในศตวรรษที่ ๒๑

ข้อเสนอแนะ

๑. ควรมีการจัดเป็นประจำทุกปี
๒. ควรส่งเสริมให้มีการเผยแพร่ศิลปวัฒนธรรมไทย ณ ต่างแดนมากยิ่งขึ้นอีก
๓. ชุดการแสดง วิธีการนำเสนอ ความพร้อมของนักแสดง ทั้งความพร้อมในการแสดงหน้าเวที
และความพร้อมในการจัดการตัวเองหลังเวทีถือเป็นเรื่องสำคัญ

ภาพกิจกรรม

โครงการเผยแพร่วัฒนธรรมสู่อาเซียน : การแสดงนาฏศิลป์ไทยในงานการแสดง
ทางวัฒนธรรม โรงละคร CP Cultural Exchange Center of Luoyang
ณ ประเทศสาธารณรัฐประชาชนจีน
ระหว่างวันที่ ๑๕ - ๑๙ พฤศจิกายน ๒๕๖๖

ภาพกิจกรรม

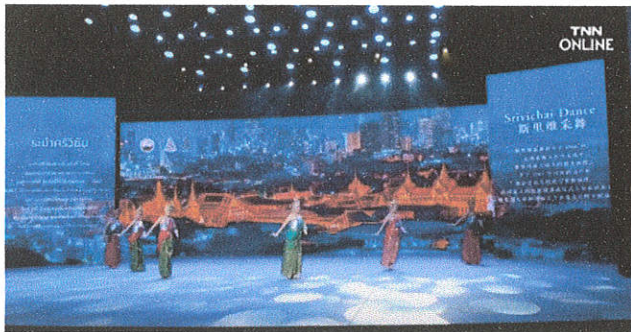
โครงการเผยแพร่วัฒนธรรมสู่อาเซียน : การแสดงนาฏศิลป์ไทย
ในงานการแสดงทางวัฒนธรรม โรงละคร CP Cultural Exchange Center of Luoyang
ณ ประเทศสาธารณรัฐประชาชนจีน
ระหว่างวันที่ ๑๕ - ๑๙ พฤศจิกายน ๒๕๖๖



ดร.อรอนงค์ อิงขำนิ รองอธิการบดีฝ่ายศิลปวัฒนธรรม มหาวิทยาลัยรามคำแหง
ให้สัมภาษณ์แก่สื่อมวลชนถึงความสำเร็จในการดำเนินการแสดง ได้รับความสนใจจากผู้เข้าชม
เต็มทุกที่นั่ง



การแสดงระบำวเรษฐ์



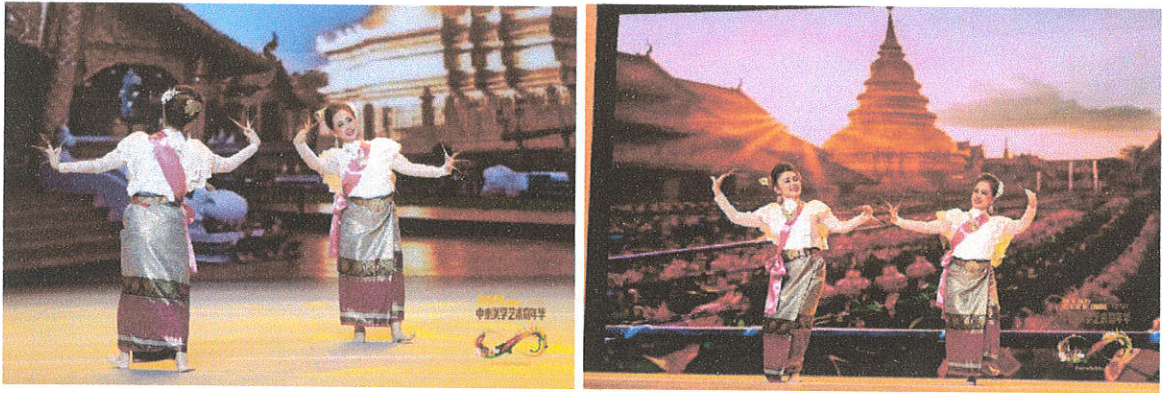
ระบำศรีวิชัย



การแสดงโขน จากนิทาน “รามายณะ” ตอนจับนาง



การแสดงระบำพื้นบ้านในแต่ละภูมิภาค



การแสดงระบำพื้นบ้าน “ภาคเหนือ”



การแสดงระบำพื้นบ้าน “ภาคกลาง”



การแสดงระบำพื้นบ้าน “ภาคใต้”



การแสดงระบำพื้นบ้าน “ภาคอีสาน”

ภาคผนวก

โครงการเผยแพร่วัฒนธรรมสู่อาเซียน : การแสดงนาฏศิลป์ไทย
ในงานการแสดงทางวัฒนธรรม โรงละคร CP Cultural Exchange Center of Luoyang
ณ ประเทศสาธารณรัฐประชาชนจีน

๑. หน่วยงานที่รับผิดชอบ : สถาบันศิลปวัฒนธรรมเฉลิมพระเกียรติร่วมกับคณะศิลปกรรมศาสตร์ มหาวิทยาลัยรามคำแหง
๒. สถานภาพโครงการ : โครงการเดิม โครงการใหม่ โครงการต่อเนื่อง
๓. แผนงาน : แผนงานบริหารมหาวิทยาลัย งาน: งานบริการวิชาการแก่สังคม
๔. กิจกรรม : กิจกรรมหลัก กิจกรรมรอง กิจกรรมสนับสนุน กิจกรรมบูรณาการ
 กิจกรรม (โครงการจังหวัด)
๕. หลักการและเหตุผล

มหาวิทยาลัยรามคำแหงมีภารกิจหลัก ๔ ประการ ได้แก่ การจัดการเรียนการสอน การวิจัย การบริการวิชาการแก่สังคม และการทำนุบำรุงศิลปวัฒนธรรม และยังเพิ่มภารกิจที่ ๕ คือ มุ่งผลิตบัณฑิตที่มี “ความรู้ คู่คุณธรรม”

การทำนุบำรุงศิลปวัฒนธรรมเป็นภารกิจหลักที่ ๔ ที่มหาวิทยาลัยรามคำแหงได้ตระหนักในความสำคัญของการทำนุบำรุงศิลปวัฒนธรรมมาโดยตลอดซึ่งเป็นภารกิจ โดยยึดหลักที่ว่าช่วยรักษาศิลปวัฒนธรรมของชาติเท่ากับช่วยรักษาชาติไว้ จึงได้เร่งปลูกฝังจิตสำนึกให้นักศึกษาและบุคลากรของมหาวิทยาลัย ให้รู้จักคุณค่าของการทำนุบำรุงอนุรักษ์และสืบทอดศิลปวัฒนธรรมไทยซึ่งเป็นเอกลักษณ์ และมรดกที่ล้ำค่าของชาติรวมทั้งการปกครองค่านิยมไทย มหาวิทยาลัยได้ส่งเสริมและสนับสนุนนักศึกษาและบุคลากรจัดกิจกรรมศิลปวัฒนธรรมอย่างมีประสิทธิภาพ ประสิทธิผล ทั้งในส่วนกลาง ส่วนภูมิภาค และต่างประเทศ

สถาบันศิลปวัฒนธรรมเฉลิมพระเกียรติ มีหน้าที่หลักในการส่งเสริมและสนับสนุนศิลปะ และวัฒนธรรม อนุรักษ์ อนุรักษ์เผยแพร่ ทำนุบำรุงศิลปวัฒนธรรมไทย เพื่อให้ประชาชนได้รับความรู้ ความเข้าใจ มีความตระหนัก ร่วมอนุรักษ์ และส่งเสริมศิลปวัฒนธรรมไทย ประกอบกับคณะศิลปกรรมศาสตร์ มหาวิทยาลัยรามคำแหง ได้ดำเนินงานทางด้านทำนุบำรุง และเผยแพร่ศิลปวัฒนธรรมไทยสู่สากลอย่างต่อเนื่อง และทุกครั้งที่จัดการแสดงในสาธารณรัฐประชาชนจีน ได้ประสบความสำเร็จอย่างยิ่ง มีผู้ชมชาวจีนสนใจชมการแสดงเป็นจำนวนมาก ในครั้งนี้จะเป็นการจัดกิจกรรมทางด้านทำนุบำรุง และเผยแพร่ศิลปวัฒนธรรมไทยสู่นานาชาติ โดยผู้เข้าร่วมประกอบไปด้วยคณาจารย์ เจ้าหน้าที่ นักศึกษา และศิษย์เก่าคณะศิลปกรรมศาสตร์ เข้าร่วมในงานครั้งนี้ เพื่อเป็นส่วนหนึ่งของการเตรียมความพร้อมเข้าสู่ประชาคมอาเซียน นอกจากนี้ ยังเป็นการประชาสัมพันธ์ ทั้งยังสร้างชื่อเสียงให้กับคณะฯ สถาบันฯ และมหาวิทยาลัยรามคำแหง

สถาบันศิลปวัฒนธรรมเฉลิมพระเกียรติ และคณะศิลปกรรมศาสตร์ เป็นหน่วยงานที่ดำเนินงานทางด้านทำนุบำรุง และเผยแพร่ศิลปวัฒนธรรมไทย ทั้งภายใน และต่างประเทศ ดังนั้น เพื่อให้การทำงานแบบบูรณาการที่มีประสิทธิภาพ และประสิทธิผล ทั้งสองหน่วยงานจึงร่วมมือกัน โดยสถาบันศิลปวัฒนธรรมเฉลิมพระเกียรติร่วมกับคณะศิลปกรรมศาสตร์ มหาวิทยาลัยรามคำแหง จัดโครงการเผยแพร่วัฒนธรรมสู่อาเซียน : การแสดงนาฏศิลป์ไทย ในงานการแสดงทางวัฒนธรรม โรงละคร CP Cultural Exchange Center of Luoyang ณ ประเทศสาธารณรัฐประชาชนจีน

๖. ความสัมพันธ์เชื่อมโยงของโครงการ/กิจกรรม

สถาบันศิลปวัฒนธรรมเฉลิมพระเกียรติ	มหาวิทยาลัยรามคำแหง
ยุทธศาสตร์ การอนุรักษ์ ส่งเสริม สืบทอด ทำนุบำรุงศิลปะ และ วัฒนธรรม เพื่อเผยแพร่สู่สังคมไทย	ยุทธศาสตร์ ส่งเสริมการศึกษาตลอดชีวิตและพัฒนาคนทุกช่วงวัยอย่าง ยั่งยืน
เป้าประสงค์ การอนุรักษ์ ส่งเสริม สืบสาน เผยแพร่ ประเพณีภูมิปัญญา ไทย ศิลปะ และวัฒนธรรมไทย	เป้าประสงค์ กำลังคนและผู้รับบริการจากผลการบูรณาการอนุรักษ์ เสริมสร้าง ทักษะ ต่อยอดศิลปะและวัฒนธรรม มีความ ตระหนักต่อการดำรงชีวิตและเป็นมิตรกับสิ่งแวดล้อม
กลยุทธ์ ส่งเสริม เผยแพร่ อนุรักษ์ สืบสานประเพณี ศิลปะ และ วัฒนธรรมไทย	กลยุทธ์ ส่งเสริมศิลปะ และบูรณาการเรียนการสอนเพื่อเสริมสร้าง เป็นพลเมืองให้แก่ผู้เรียน

๗. วัตถุประสงค์ของโครงการ

๗.๑ เพื่อเผยแพร่วัฒนธรรมการแสดงนาฏศิลป์ไทย

๗.๒ เพื่อส่งเสริมและพัฒนาพันธกิจด้านทำนุบำรุงศิลปวัฒนธรรมสู่ประชาคมอาเซียน

๗.๓ เพื่อเป็นการประชาสัมพันธ์มหาวิทยาลัยรามคำแหง

๗.๔ เพื่อพัฒนาทักษะการเรียนรู้ให้นักศึกษาในศตวรรษที่ ๒๑

๘. ระยะเวลาดำเนินการ:

ระหว่างวันที่ ๑๕ - ๑๙ พฤศจิกายน ๒๕๖๖

๙. สถานที่ดำเนินโครงการ :

เมืองลั่วหยาง มณฑลเหอหนาน สาธารณรัฐประชาชนจีน

๑๐. วิธีดำเนินการ :

๑๐.๑ ประชุมวางแผนการดำเนินงาน

๑๐.๒ ประสานงานกับหน่วยงานต่าง ๆ

๑๐.๓ จัดทำโครงการเพื่อเสนอขออนุมัติโครงการและงบประมาณ

๑๐.๔ จัดการแสดง ณ เมืองลั่วหยาง สาธารณรัฐประชาชนจีน

๑๐.๕ สรุปและประเมินผลการปฏิบัติงาน

๑๑. วิทยากร :

-

๑๒. ผู้เข้าร่วมโครงการ

- บุคลากร อาจารย์ เจ้าหน้าที่ มหาวิทยาลัย ๕ คน

- นักศึกษา/ศิษย์เก่า/สมาชิกชมรมโขงรามคำแหง ๑๓ คน

รวมทั้งสิ้น ๑๘ คน

๑๓. กิจกรรมย่อยของโครงการ

รายละเอียดกิจกรรมย่อย
ประสานงานบุคคลากรที่เข้าร่วม เตรียมเอกสารดำเนินงาน ขออนุมัติเดินทาง เดินทางเข้าร่วมงาน ณ เมืองลั่วหยาง สาธารณรัฐประชาชนจีน

งบประมาณ :

- ๑๓.๑ แหล่งงบประมาณ : งบคลัง งบรายได้ งบรายจ่ายอื่น
- ๑๓.๒ กองทุน: กองทุนทั่วไป กองทุนเพื่อการศึกษา กองทุนวิจัย
 กองทุนบริการวิชาการ กองทุนกิจการนักศึกษา
 กองทุนสินทรัพย์ถาวร กองทุนพัฒนาบุคลากร
 กองทุนบริการสุขภาพ กองทุนทำนุบำรุงศิลปวัฒนธรรม
 กองทุนสำรอง โครงการเตรียมความพร้อมสู่ประชาคมอาเซียน

รายละเอียดงบประมาณ

หน่วย : บาท

ประเภทงบรายจ่าย/รายการ	ปีงบประมาณ	
	ปี ๒๕๖๗	เพิ่ม - ลด
งบดำเนินงาน :(ค่าตอบแทน, ค่าใช้สอย, ค่าวัสดุ) ๑. ค่าตอบแทนเบี้ยเลี้ยง อาจารย์ เจ้าหน้าที่ (เหมาจ่าย) (๕,๐๐๐ บาท X ๕ คน)	๒๕,๐๐๐.-	-
รวมเป็นเงินทั้งสิ้น	๒๕,๐๐๐.-	-

(สองหมื่นห้าพันบาทถ้วน)

(สมาคมส่งเสริมการลงทุนและการค้าไทย-จีน เป็นผู้รับผิดชอบค่าตัวเครื่องบิน, ค่าวีซ่า, ค่าที่พัก, ค่าเช่าเครื่องแต่งกาย)

๑๔. การติดตามและประเมินผล: หลังเสร็จสิ้นโครงการ ๒ สัปดาห์

- สสำรวจความพึงพอใจของผู้เข้าร่วมชมการแสดง
- สรุปรายงานผลและข้อเสนอแนะ

๑๕. ผู้รับผิดชอบโครงการ :

สถาบันศิลปวัฒนธรรมเฉลิมพระเกียรติร่วมกับคณะศิลปกรรมศาสตร์ มหาวิทยาลัยรามคำแหง

๑๖. ผลผลิต/ผลลัพธ์

ผลผลิต/ผลลัพธ์	ตัวชี้วัด	ค่าเป้าหมาย	ระยะเวลา (ปีงบประมาณ)
ผลผลิต นักศึกษามหาวิทยาลัยรามคำแหง ที่เข้าร่วมแสดง ณ สาธารณรัฐ ประชาชนจีน	จำนวนผู้เข้าร่วม	๑๓ คน	ปีงบประมาณ ๒๕๖๗
ผลลัพธ์ ๑. นักศึกษาได้แสดง และเผยแพร่ นาฏศิลป์ไทย ณ สาธารณรัฐ ประชาชนจีน	ร้อยละของผู้เข้าร่วม	ร้อยละ ๘๕	ปีงบประมาณ ๒๕๖๗
๒. นักศึกษาได้เสริมทักษะความรู้ และความเข้าใจทางด้านนาฏศิลป์ ไทยเพิ่มขึ้น	ร้อยละของผู้เข้าร่วม	ร้อยละ ๘๕	ปีงบประมาณ ๒๕๖๗
๓. ระดับความพึงพอใจของ ผู้เข้าร่วม	ค่าเฉลี่ย	๓.๕๑	ปีงบประมาณ ๒๕๖๗

กำหนดการศึกษาดูงาน ณ เมืองลั่วหยาง มณฑลเหอหนาน
ระหว่างวันที่ ๑๕ - ๑๙ พฤศจิกายน ๒๕๖๖

วันพุธที่ ๑๕ พฤศจิกายน พ.ศ. ๒๕๖๖

- ๑๒.๒๐-๑๗.๒๐ น. เดินทางออกจากกรุงเทพฯไปยังเมืองเจิ้นโจว โดยเที่ยวบิน SL๙๖๔
๑๗.๒๐-๑๙.๔๐ น. เดินทางจากสนามบินเจิ้นโจวไปยังเมืองลั่วหยางโดยรถบัส
๑๙.๔๐-๒๐.๓๐ น. เช็คอิน ณ โรงแรมลั่วหยางอี้สู่ย (Luoyang Yi Shui Hotel)

วันพฤหัสบดีที่ ๑๖ พฤศจิกายน พ.ศ. ๒๕๖๖

- ๐๙.๐๐-๐๙.๓๐ น. รับประทานอาหารเช้า ณ โรงแรม
๐๙.๓๐-๑๒.๐๐ น. เยี่ยมชมถ้ำผาลงเหมิน
๑๒.๐๐-๑๓.๓๐ น. รับประทานอาหารกลางวัน
๑๓.๓๐-๑๗.๐๐ น. ดูสถานที่และข้อมูลการแสดงฯ ณ โรงละครฯ (CP Cultural Exchange Center of Luoyang)
๑๗.๐๐-๑๘.๐๐ น. รับประทานอาหารเย็น
๑๘.๐๐-๑๙.๓๐ น. การแสดงทางวัฒนธรรม ณ โรงละครฯ

วันศุกร์ที่ ๑๗ พฤศจิกายน พ.ศ. ๒๕๖๖

- ๐๙.๐๐-๐๙.๓๐ น. รับประทานอาหารเช้า ณ โรงแรม
๐๙.๓๐-๑๒.๐๐ น. เยี่ยมชมวัดม้าขาว
๑๒.๐๐-๑๓.๓๐ น. รับประทานอาหารกลางวัน
๑๓.๓๐-๑๗.๐๐ น. เยี่ยมชมวัดกวนหลิน
๑๗.๐๐-๑๘.๐๐ น. รับประทานอาหารเย็น
๑๘.๐๐-๑๙.๓๐ น. การแสดงทางวัฒนธรรม ณ โรงละครฯ

วันเสาร์ที่ ๑๘ พฤศจิกายน พ.ศ. ๒๕๖๖

- ๐๙.๐๐-๐๙.๓๐ น. รับประทานอาหารเช้า ณ โรงแรม
๐๙.๓๐-๑๒.๐๐ น. เยี่ยมชมพิพิธภัณฑ์และเมืองเก่าลั่วอี้
๑๒.๐๐-๑๓.๓๐ น. รับประทานอาหารกลางวัน
๑๓.๓๐-๑๗.๐๐ น. เยี่ยมชมซูเปอร์แบรนด์มอลล์
๑๗.๐๐-๑๘.๐๐ น. รับประทานอาหารเย็น
๑๘.๐๐-๑๙.๓๐ น. การแสดงทางวัฒนธรรม ณ โรงละครฯ

วันอาทิตย์ที่ ๑๙ พฤศจิกายน พ.ศ. ๒๕๖๖

- ๐๙.๐๐-๐๙.๓๐ น. รับประทานอาหารเช้า ณ โรงแรม
- ๐๙.๓๐-๑๒.๐๐ น. เยี่ยมชมวัดเส้าหลิน
- ๑๒.๐๐-๑๓.๓๐ น. รับประทานอาหารกลางวัน
- ๑๓.๓๐-๑๕.๕๐ น. เดินทางจากเมืองลั่วหยางไปยังสนามบินเจิ้นโจว
- ๑๘.๒๐-๒๑.๓๕ น. เดินทางกลับกรุงเทพฯ โดยเที่ยวบิน SL๙๖๕

**แบบประเมินผลผู้เข้าร่วมโครงการเผยแพร่
วัฒนธรรมสู่อาเซียน : การแสดงนาฏศิลป์ไทย
ในงานการแสดงทางวัฒนธรรม โรงละคร
CP Cultural Exchange Center of Luoyang
ณ ประเทศสาธารณรัฐประชาชนจีน**

จัดทำโดย สถาบันศิลปวัฒนธรรมเฉลิมพระเกียรติ มหาวิทยาลัยรามคำแหง

1. เพศ *

1. ชาย
2. หญิง

2. อายุ *

1. ต่ำกว่า 20 ปี
2. อายุระหว่าง 20 - 39 ปี
3. อายุระหว่าง 40 - 59 ปี
4. อายุ 60 ปีขึ้นไป

3. สถานภาพ *

1. บุคลากรมหาวิทยาลัย
2. นักศึกษา
3. คิษย์เก่ามหาวิทยาลัยรามคำแหง
4. บุคคลทั่วไป

4. ระดับการศึกษา

1. ต่ำกว่าปริญญาตรี
2. ปริญญาตรี
3. ปริญญาโท
4. ปริญญาเอก

คณะผู้จัดทำ

ที่ปรึกษา :

นางสาวอรอนงค์ อิงขำนิ

รองอธิการบดีฝ่ายศิลปวัฒนธรรม

หน่วยงานที่รับผิดชอบโครงการ :

สถาบันศิลปวัฒนธรรมเฉลิมพระเกียรติร่วมกับคณะศิลปกรรมศาสตร์ มหาวิทยาลัยรามคำแหง

คณะกรรมการดำเนินงาน :

๑. นางสาวพิน สำนักนี้
๒. ว่าที่ ร.อ.ชัยยงค์ ตากิมนอก
๓. นางสาวธัญลักษณ์ โพธิกุล
๔. นายไพศาล ศรีเปารยะ
๕. นายกันตพงศ์ นามเรืองศรี
๖. นางสาววิลาสินี สุขสวัสดิ์
๗. นางสาวพาริตา เจตน์เขตกิจ
๘. นางสาวเกษศิริ อหันทริก
๙. นางสาวจิตาภา เจริญผล
๑๐. นางสาวสนธยา ศรีสมปอง
๑๑. นางสาวเกศรา พรหมชา

ผู้จัดเก็บ และรวบรวมแบบประเมินผล/วิเคราะห์ข้อมูล และจัดทำรูปเล่มโครงการ :

สถาบันศิลปวัฒนธรรมเฉลิมพระเกียรติร่วมกับคณะศิลปกรรมศาสตร์ มหาวิทยาลัยรามคำแหง